

Catalogue
**pansements
génériques**



Présentation de la gamme pansements génériques

CICAPPLUS, société lyonnaise spécialisée en cicatrisation depuis 10 ans distribue la première gamme complète de **pansements génériques**.

Ces pansements présentent exactement les mêmes caractéristiques techniques, les mêmes propriétés, les mêmes indications et les mêmes conditionnements que les pansements traditionnels et bénéficient tous du marquage **CE**.



Pour passer commande :

Vincent Lagrange
Directeur technique
06 32 19 26 49
v.lagrange@cicaplus.fr

Rappel des 5 grandes règles de la cicatrisation :

1. Toujours respecter le milieu humide
2. Toujours mettre un pansement sur une plaie
3. Pas de déterision, pas de cicatrisation
4. Toujours gérer l'exsudat
5. Toujours revenir à l'essentiel : « l'échelle colorimétrique » (voir ci-dessous)

Échelle colorimétrique

-  **Nécrose** : Hydrogel + Déterision mécanique
-  **Fibrine** : Alginate et Irrigo-absorbant
-  **Bourgeonnement** : Hydrocellulaire
-  **Épidermisation** : Pansements gras, Interface
-  **Exsudats** : Hydrofibre, Super absorbant
-  **Infection** : Antimicrobien, Argent
-  **Plaies malodorantes** : Charbon

Infos pratiques

Les pansements de notre gamme sont classés par « ordre d'indication » vis-à-vis de l'échelle colorimétrique :

- Onglet **NOIR** : pansements pour la phase de déterision p.4
- Onglet **JAUNE** : pansements pour plaies fibrineuses p.5
- Onglet **ROUGE** : pansements pour la phase de bourgeonnement p.6
- Onglet **ROSE** : pansements pour la phase d'épidermisation p.11
- Onglet **BLEU** : pansements pour la plaies exsudatives p.15
- Onglet **VERT** : pansements pour les plaies infectées p.17
- Onglet **MARRON** : pansements pour les plaies malodorantes p.18
- Onglet **GRIS** : « Gamme blanche », systèmes de fixation p.19

PANSEMENTS DÉDIÉS À LA DÉTERSION

Cavidagel[®]

Pansement stérile de la famille des hydrogels contenant également de l'alginate.

Indication : ramollir et débrider la nécrose sèche



Ce gel est essentiellement composé d'eau, il contient également du **propylène glycol** qui agit comme un humidifiant qui va permettre de ramollir les plaques de nécroses afin de pratiquer dans un second temps de la détersion mécanique.



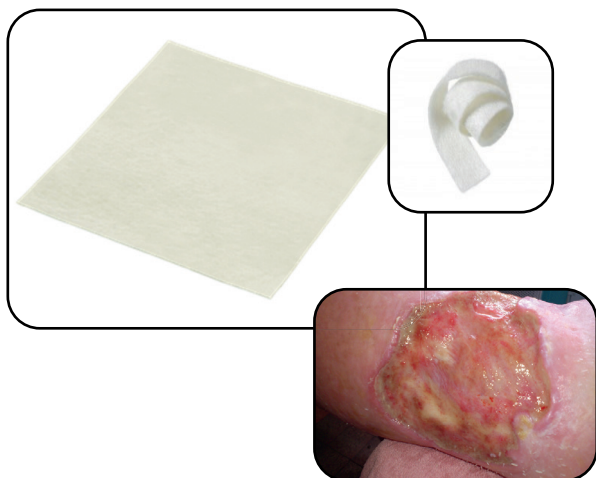
Tubes de 15 ml et 30 ml

PANSEMENTS DÉDIÉS À LA DÉTERSION

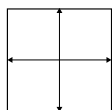
Pharma Algi[®]

Pansement stérile de la famille des alginates issu d'algues marines.

Indication : déterision des plaies fibrineuses



- Il est composé de 100% de fibres **d'alginate de calcium**.
- Ce pansement a un rôle hémostatique mais également détersif sur la fibrine .
- Une fois humidifié, il a une action de déterision sur la fibrine permettant ainsi de faciliter le processus de déterision.



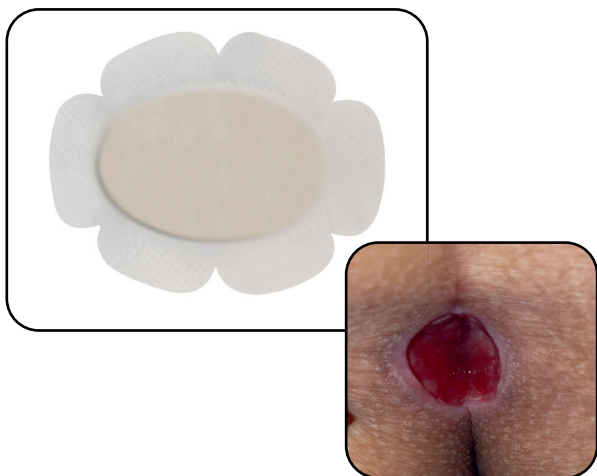
- **Plaques de 10 x 10 cm**
- **Mèches de 5 x 40 cm**

PANSEMENTS DÉDIÉS À LA PHASE DE BOURGEONNEMENT

Espuma gentle flex[®]

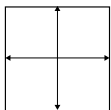
Ce pansement est issu de la famille des hydrocellulaires adhésifs

Indication : plaies en phase de bourgeonnement



- Une couche de **silicone atraumatique**
- Couche d'absorption en mousse de **polyuréthane**
- Couche de diffusion en **viscose et polyester**
- Film externe en **polyuréthane** semi-perméable et semi-transparent.

Ce pansement assure le respect du milieu humide en captant les exsudats sans relargage permettant d'accélérer le processus de bourgeonnement. Il est flexible et s'adapte à tous les reliefs osseux.



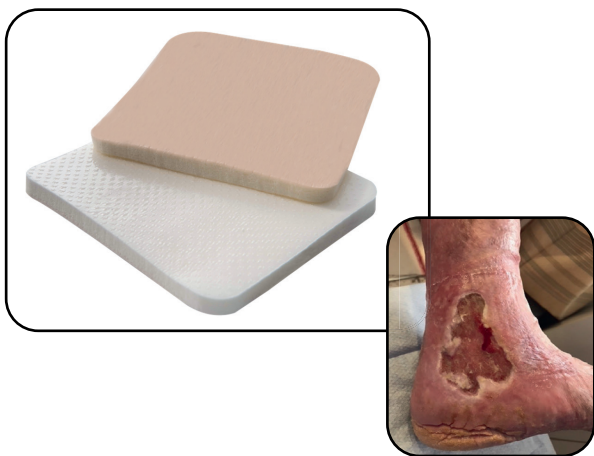
- 12 x 12 cm
- 13 x 16 cm
- 16 x 20 cm

PANSEMENTS DÉDIÉS À LA PHASE DE BOURGEONNEMENT

Espuma gentle non adhésif[®]

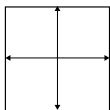
Ce pansement est issu de la famille des hydrocellulaires non-adhésifs

Indication : plaies en phase de bourgeonnement avec peau périlésionnelle altérée



- Une couche de **silicone atraumatique** sans adhésif
- Couche d'absorption en mousse de **polyuréthane**
- Couche de diffusion en **viscose** et **polyester**
- Film externe en **polyuréthane** semi-perméable et semi-transparent.

Ce pansement assure le respect du milieu humide en captant les exsudats sans relargage permettant d'accélérer le processus de bourgeonnement des plaies dont la peau périlésionnelle est altérée.



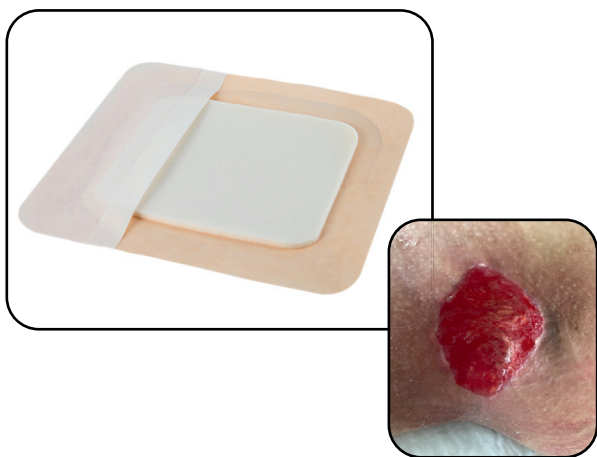
- 12 x 12 cm
- 14 x 15 cm
- 17 x 17 cm

PANSEMENTS DÉDIÉS À LA PHASE DE BOURGEONNEMENT

Espuma Gentle border adhésif[®]

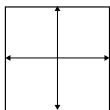
Ce pansement est issu de la famille des hydrocellulaires adhésifs.

Indication : plaies en phase de bourgeonnement



- Une couche de **silicone atraumatique** avec adhésif de forme carrée
- Couche d'absorption en mousse de **polyuréthane**
- Couche de diffusion en **viscose** et **polyester**
- Film externe en **polyuréthane** semi-perméable et semi-transparent.

Ce pansement assure le respect du milieu humide en captant les exsudats sans relargage permettant d'accélérer le processus de bourgeonnement des plaies.



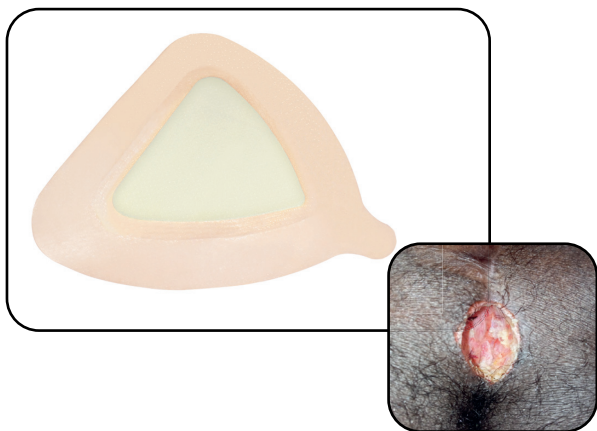
- 12 x 12 cm
- 14 x 15 cm
- 17 x 17 cm

PANSEMENTS DÉDIÉS À LA PHASE DE BOURGEONNEMENT

Espuma Gentle sacrum border adhésif[®]

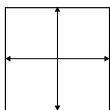
Ce pansement est issu de la famille des hydrocellulaires adhésifs.

Indication : plaie en phase de bourgeonnement ou pansement secondaire post méchage



- Dédié à la zone du sacrum, il peut servir de pansement primaire comme secondaire.
- Une couche de **silicone atraumatique** avec adhésif en forme anatomique « sacrum ».
- Couche d'absorption en mousse de **polyuréthane**.
- Couche de diffusion en **viscose** et **polyester**.
- Film externe en **polyuréthane** semi-perméable et semi-transparent.

Ce pansement assure le respect du milieu humide en captant les exsudats sans relargage permettant d'accélérer le processus de bourgeonnement. On peut également l'utiliser en pansement secondaire d'un méchage post exérèse.



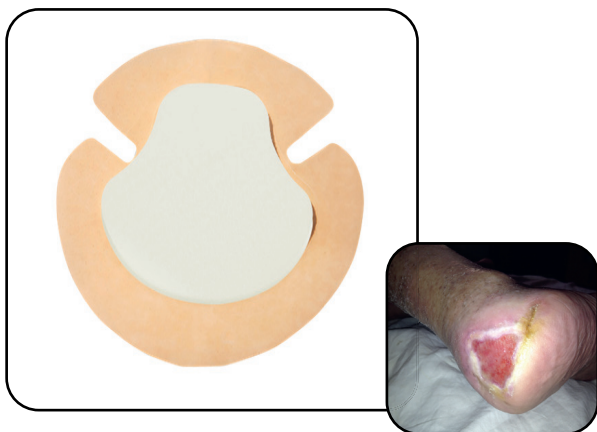
- 17 x 17 cm
- 20 x 21 cm

PANSEMENTS DÉDIÉS À LA PHASE DE BOURGEONNEMENT

Espuma Gentle talon border adhésif[®]

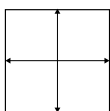
Ce pansement est issu de la famille des hydrocellulaires adhésifs.

Indication : plaie en phase de bourgeonnement ou pansement secondaire de fixation



- Dédié au talon, il peut servir de pansement primaire comme secondaire notamment chez les patients porteurs d'escarres.
- Une couche de **silicone atraumatique** avec adhésif en forme anatomique « talon ».
- Couche d'absorption en mousse de **polyuréthane**.
- Couche de diffusion en **viscose** et **polyester**.
- Film externe en **polyuréthane** semi-perméable et semi-transparent.

Ce pansement assure le respect du milieu humide en captant les exsudats sans relargage permettant d'accélérer le processus de bourgeonnement. On peut également l'utiliser en pansement secondaire de fixation.



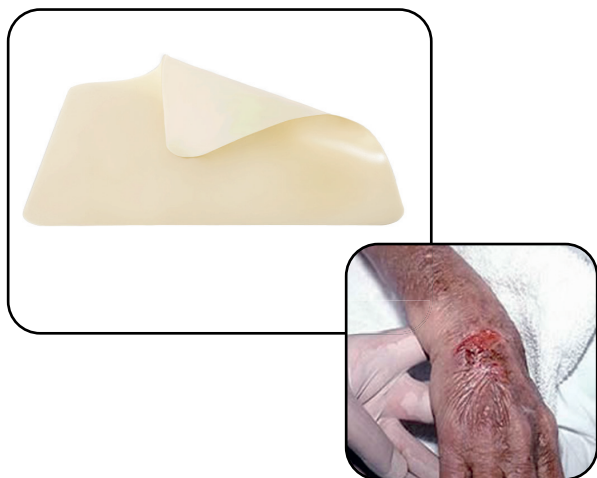
• 16 x 18 cm

PANSEMENTS DÉDIÉS À LA PHASE D'ÉPIDERMISATION

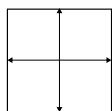
Hydrocolloïd gentle[®]

Ce pansement fait partie de la gamme des pansements hydrocolloïdes.

Indication : plaies en phase d'épidermisation



Les pansements hydrocolloïdes sont des pansements principalement constitués de **carboxyméthylcellulose**, un gel associé à de la pectine ou de la gélatine qui va former un gel en contact avec la plaie afin de favoriser l'épidermisation.



• 10 x 10 cm

• 12 x 12 cm

PANSEMENTS DÉDIÉS À LA PHASE D'ÉPIDERMISATION

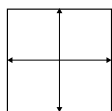
Silotull interface[®]

Ce pansement fait partie de la famille des interfaces

Indication : plaies en phase d'épidermisation



Ces pansements interfaces sont constitués d'une trame **polyester** à mailles étroites et fines, imprégnée de silicone. Ils favorisent la stimulation des cellules permettant l'épidermisation. Ils sont **atraumatiques à l'ablation**.



• 10 x 10 cm

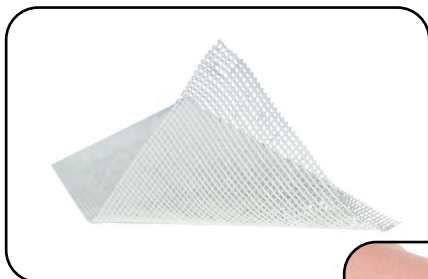
• 15 x 15 cm

PANSEMENTS DÉDIÉS À LA PHASE D'ÉPIDERMISATION

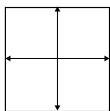
Phamatull[®]

Ce pansement est issu de la famille des pansements gras

Indication : plaies en phase d'épidermisation



- Ces pansement gras sont constitués d'un **tulle 100 % coton**, à larges mailles imprégnées d'un excipient neutre vaseliné.
- Ils favorisent la stimulation des cellules (kératinocytes) permettant l'épidermisation. Ils sont atraumatiques à l'ablation.
- Ils sont très utilisés dans les dermabrasions et les petits traumatismes cutanés.



- **10 x 10 cm**
- **15 x 20 cm**

PANSEMENTS DÉDIÉS À LA PHASE D'ÉPIDERMISATION

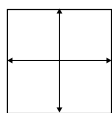
Espuma gentle post opératoire[®]

Ce pansement fait partie de la famille des hydrocellulaires extra mince idéal pour favoriser l'épidermisation des plaies suturées.

Indication : l'épidermisation des plaies suturées par fils ou agraffes.



Ce pansement est composé d'un film externe en **polyuréthane**, d'une mousse mince en **polyuréthane micro-aérée hydrophyle**, recouvert d'une couche de **silicone** neutre afin d'assurer un retrait atraumatique.



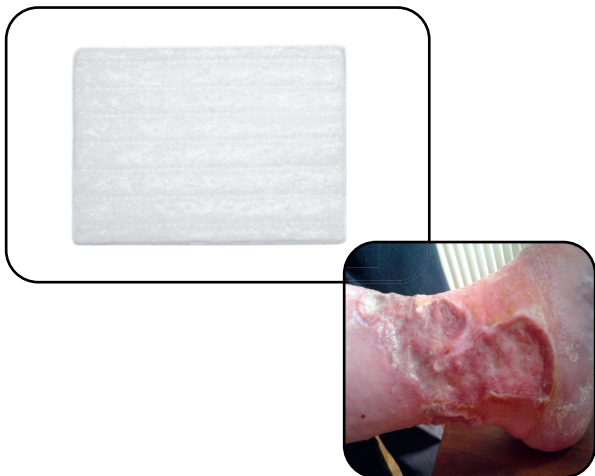
- 5 x 5 cm
- 9 x 12 cm
- 15 x 20 cm

PANSEMENTS DÉDIÉS AUX PLAIES EXSUDATIVES

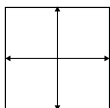
Fibrosol[®]

Ce pansement est issu de la famille des hydrofibres.

Indication : plaies très exsudatives



- Ce pansement est constitué de 100 % **carboxyméthylcellulose** (CMC) tressés avec un tissage particulier.
- Il se transforme en gel au contact des exsudats, sans délitement, en limitant les risques de macération périphérique par une gélification centrée sur la plaie.
- C'est un pansement très absorbant permettant une gestion des exsudats très efficace.



- **plaque de 10 x 10 cm**
- **mèche de 5 x 40 cm**

PANSEMENTS DÉDIÉS AUX PLAIES EXSUDATIVES

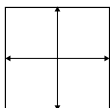
Exsorb[®]

Ce pansement est issu de la famille des pansements absorbants.

Indication : plaies très exsudatives en
pansement secondaire



- Sa structure est faite de **cellulose hydrophile** en plusieurs couches internes et une couche externe en **viscose** et **polyamide**, lui conférant une non adhérence à la peau lors du retrait.
- Ce pansement absorbe les exsudats et ne le relargue pas.
- Cette grande capacité d'absorption lui permet d'être utilisé sur les plaies très exsudatives souvent en pansement secondaire de soutien.



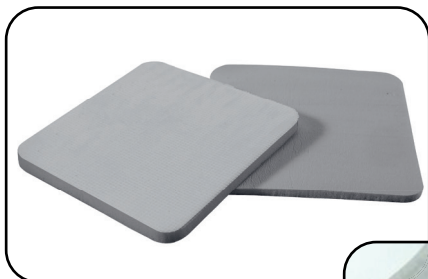
- 10 x 10 cm
- 10 x 15 cm
- 10 x 20 cm

PANSEMENTS DÉDIÉS AUX PLAIES INFECTÉES

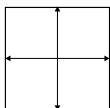
Espuma gentle AG[®]

Ce pansement fait partie de la famille des pansement à l'argent utilisés pour leur propriétés bactéricide et/ou bactériostatique.

Indication : traitement des plaies infectées



- Il est composé d'une couche de **silicone atraumatique** sans adhésif.
- D'une couche d'absorption en mousse de **polyuréthane**.
- D'une couche de **viscose** et **polyester** contenant des sels d'argent.
- D'un film externe en **polyuréthane** semi-perméable et semi-transparent.



- 10 x 10 cm
- 10 x 15 cm
- 10 x 20 cm

PANSEMENTS DÉDIÉS AUX PLAIES MALODORANTES

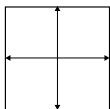
Pharma pad Charbon[®]

Ce pansement fait partie de la famille des pansements au charbon utilisés pour leur propriétés de captation des odeurs.

Indication : traitement des plaies malodorantes



- Il est composé d'une couche de **charbon actif**, entre 2 couches de **viscose**.
- D'une enveloppe en **nylon non tissé**, thermoformée .

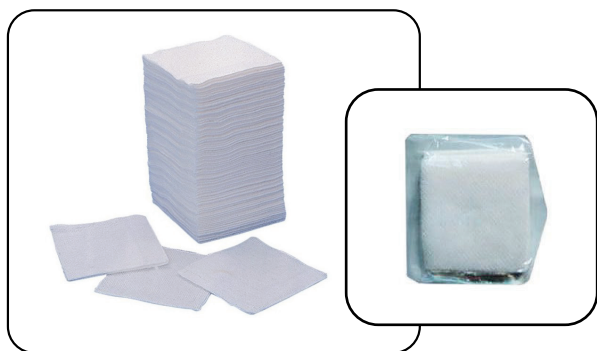


- 10 x 10 cm
- 10 x 15 cm
- 10 x 20 cm

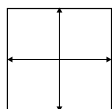
Compresses tissées



Compresses non tissées



- En vrac ou en emballage individuels
- Stériles ou non stériles



- 5 x 5 cm
- 7 x 7 cm
- 10 x 10 cm

Bandes de fixation

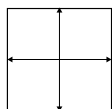
En polyester



En coton

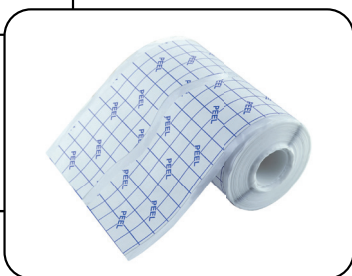


- En vrac ou en emballage individuels
- Stériles ou non stériles



- 4 x 5 cm
- 7 x 7 cm
- 7 x 10 cm
- 10 x 15 cm
- 15 x 20 cm

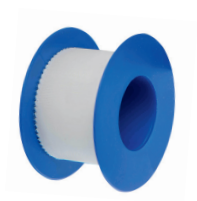
Systemes de fixation



- Support : non-tissé extensible, 100% polyester sans liant
- Haute tolérance cutanée
- Élément protecteur
- Papier siliconé prédécoupé
- Formule sans latex, sans phtalates.

Systemes de fixation

Sparadraps



Sparadraps :

- tissu
- coton
- papier
- silicone
- avec ou sans dévidoir





CICAPLUS

3, chemin du Jubin - Bat.4
69570 Dardilly

[**www.cicaplus.fr**](http://www.cicaplus.fr)

Contact

Vincent Lagrange

Directeur technique

06 32 19 26 49

[**v.lagrange@cicaplus.fr**](mailto:v.lagrange@cicaplus.fr)

[**www.cicaplus.fr**](http://www.cicaplus.fr)